

Startsida

Om Brå
Nyheter
Press
Tidskriften
Apropå
Publikationer
Remissvar
Kalender
Kontakta oss

Statistik

Brottslighet

Lokalt arbete

Forskning och utvärdering

Skolportalen brottsrummet.se



15 000 röster om trygghet

Vem man är och var man bor spelar stor roll för hur trygg man känner sig.

[Fler teman](#)



Nyheter från Brå

2009-03-12

Grovt våld i skolan
Grovt våld i svenska skolor är ofta kopplat till andra problem som dålig skolmil ...

2009-03-06

8 000 kvinnor om otrygghet och utsatthet för brott
Kvinnor mer otrygga och oftare utsatta för sexualbrott och trakasserier.

2009-02-27

Ökat men sårbart förtroende för rättsväsendet
Det grundläggande förtroendet för rättsväsendet ökade

Omvärldsnyheter

2009-03-12 [NCK: Nytt handlingsprogram för våldsutsatt personal](#)

2009-03-12 [Regeringen: 23 länsrätter föreslås bli tolv](#)

2009-03-12 [Regeringen: Transporter av frihetsberövade personer ska utredas](#)

2009-03-10 [Domstolarna: Mer resurser ger effekt på målbalserna](#)

2009-03-09 [Tullen: Tull, polis och åklagare i aktion mot](#)

Aktuella ämnen

[Agera mot organiserad brottslighet på lokal nivå](#)
[Ungdomar och brott](#)

Verktyg

[Brottsstatistik \(anmälda brott\)](#)
[Prognoser för brott](#)
[Hot och våld på jobbet \(manual\)](#)

Håll dig uppdaterad

[RSS](#)

9804

eller

Brottskod försvunnen
last under yrkesmässig
trafik

Kriminalstatistik

Leif Petersson
statistiker/utredare vid Brå

Brottsförebyggande rådet

Kriminalstatistik

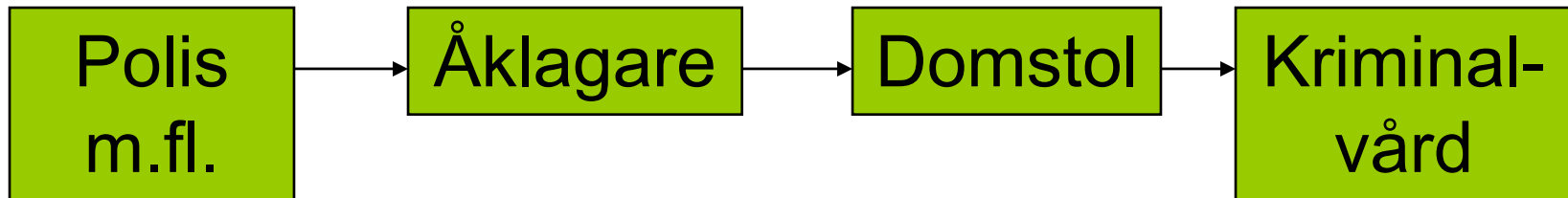
Forskning

Stöd till de lokala
brottsförebyggande råden

Cirka 80 fast anställda

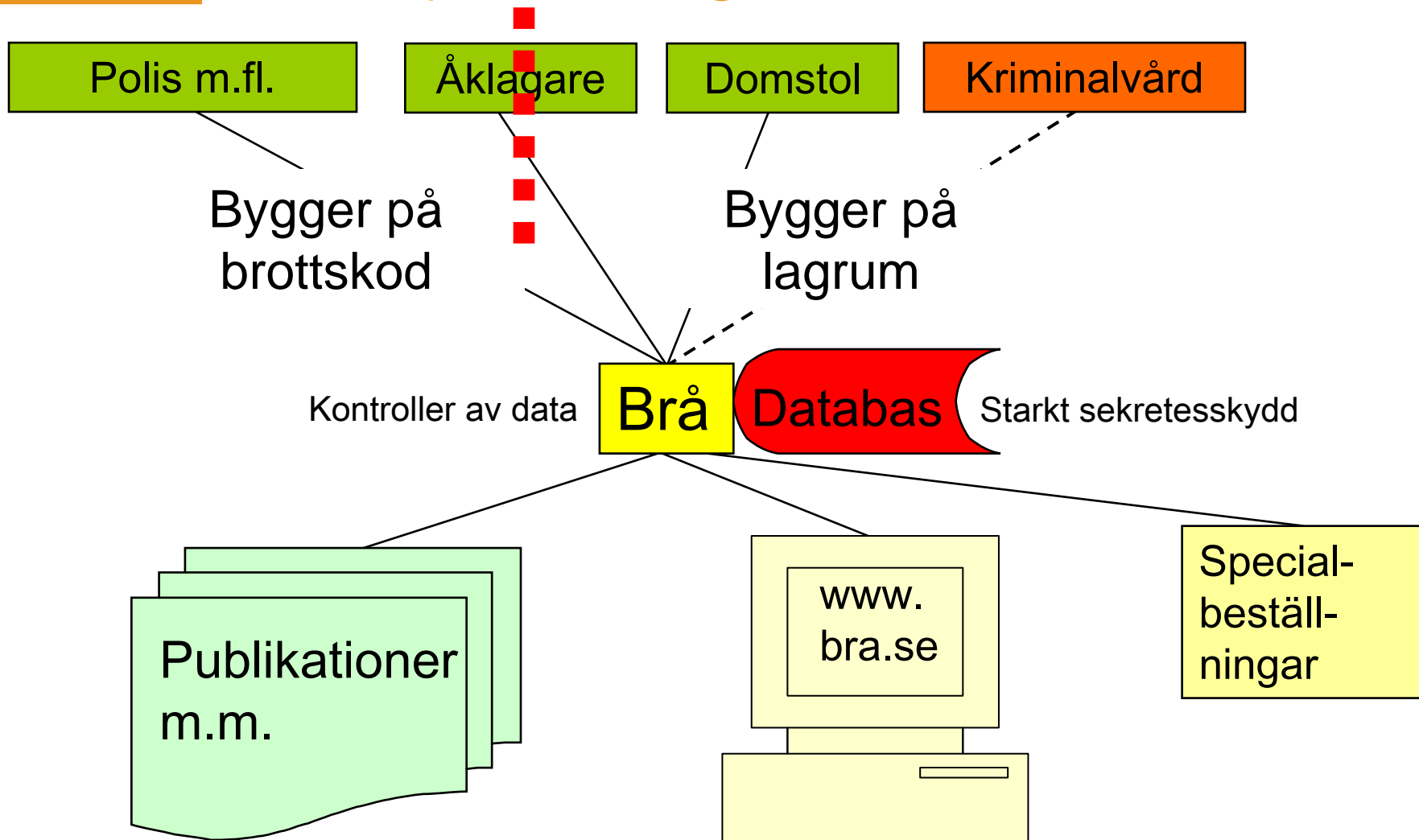
Officiell statistik (registerbaserad)

Rättsprocessen/huvudsakliga uppgiftslämnare:



Statistiken bygger på händelser eller beslut i denna process

Insamling av underlag till den registerbaserade statistiken och publicering



Brottsstatistik

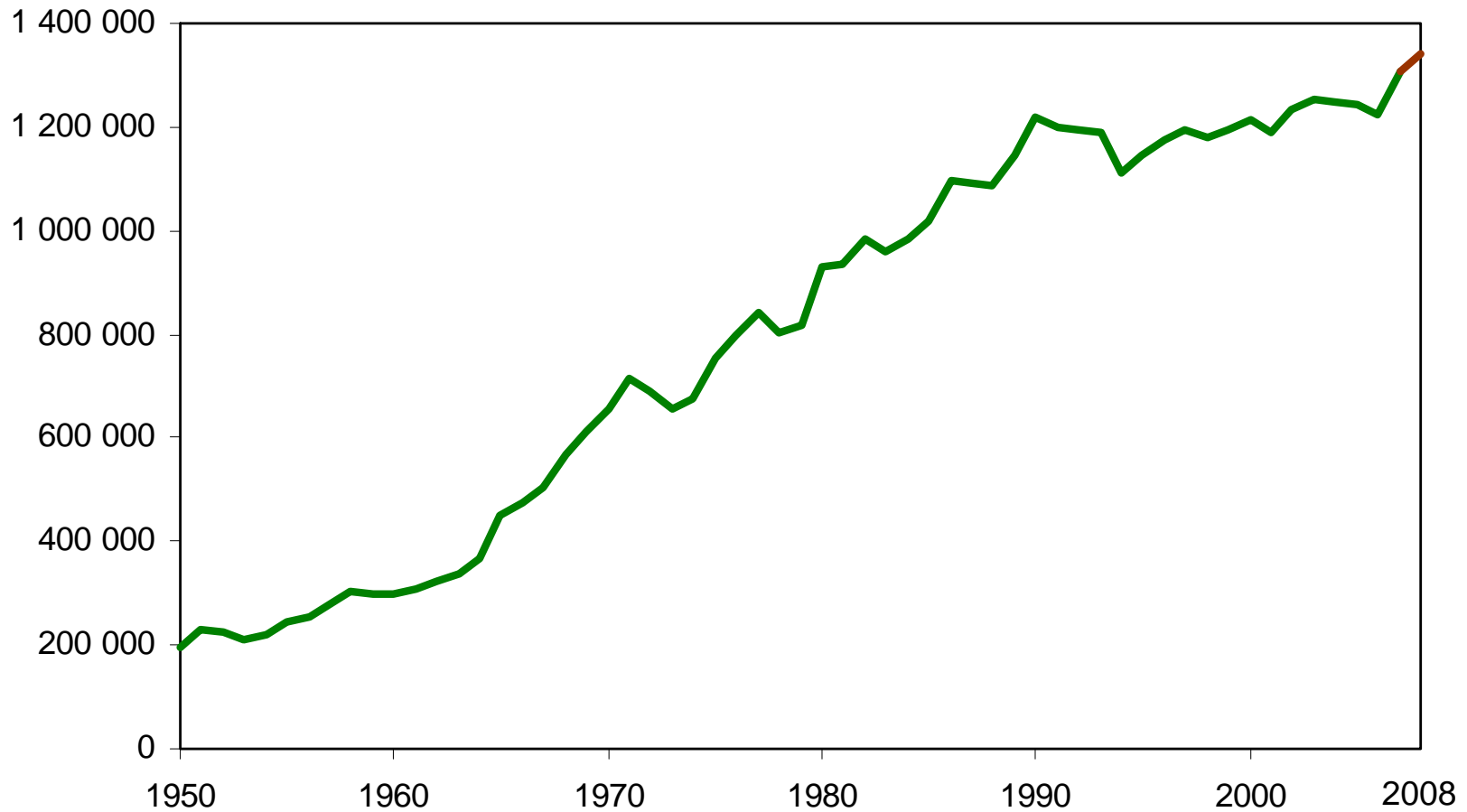
- Anmälda **brott**
- Uppklarade **brott**
- Misstänkta **personer**

Lagföringsstatistik inkl. återfall i brott

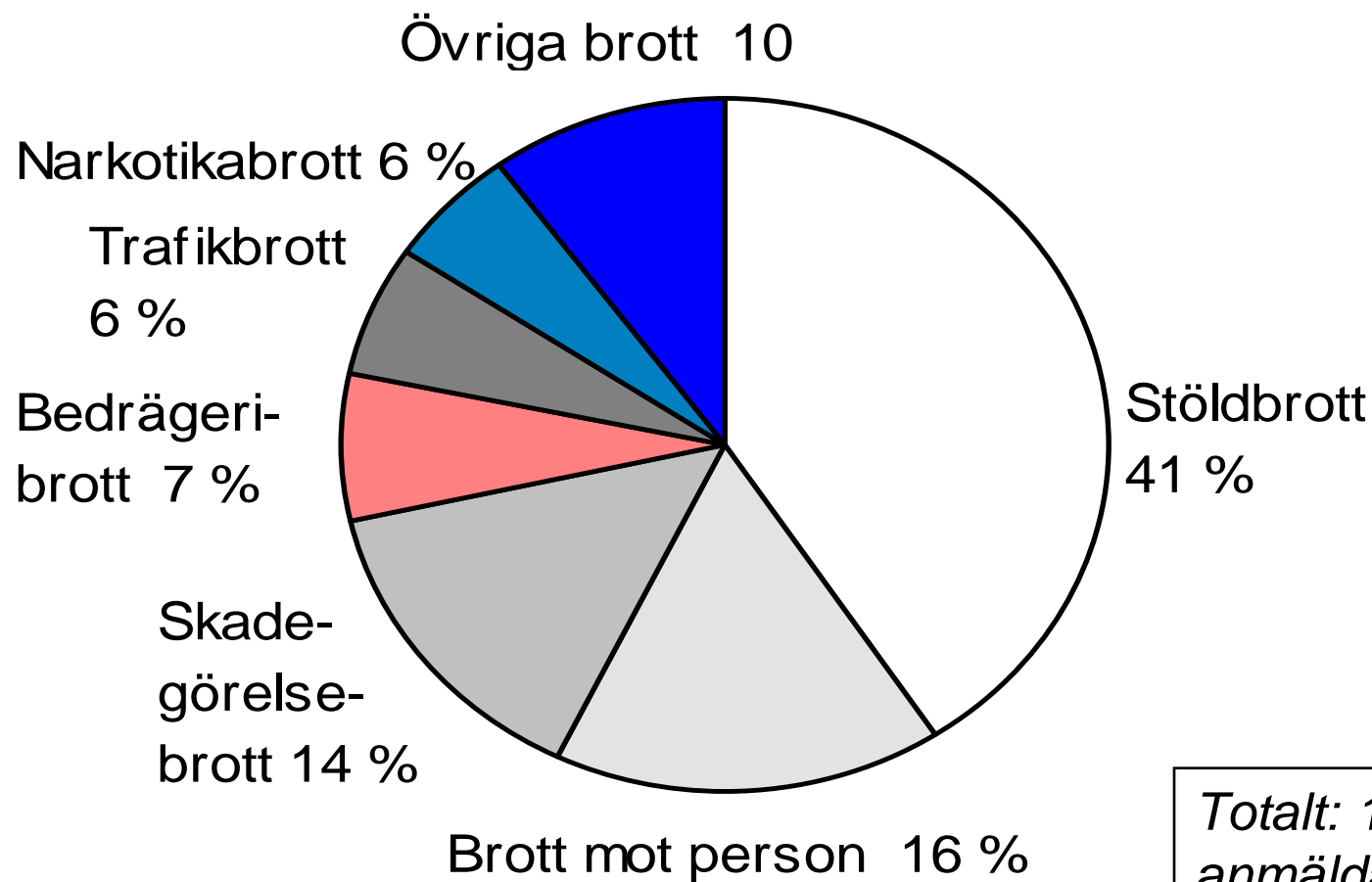
- Dom (i tingsrätt)
- Strafföreläggande (godkänt)
- Åtalsunderlåtelse (meddelad)

Kriminalvårdsstatistik

Anmälda brott, åren 1950–2008



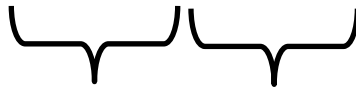
Anmälda brott efter brottstyp, år 2008



Totalt: 1,4 milj.
anmälda brott

Brottskod

9804



**Juridisk
informa-
tion**

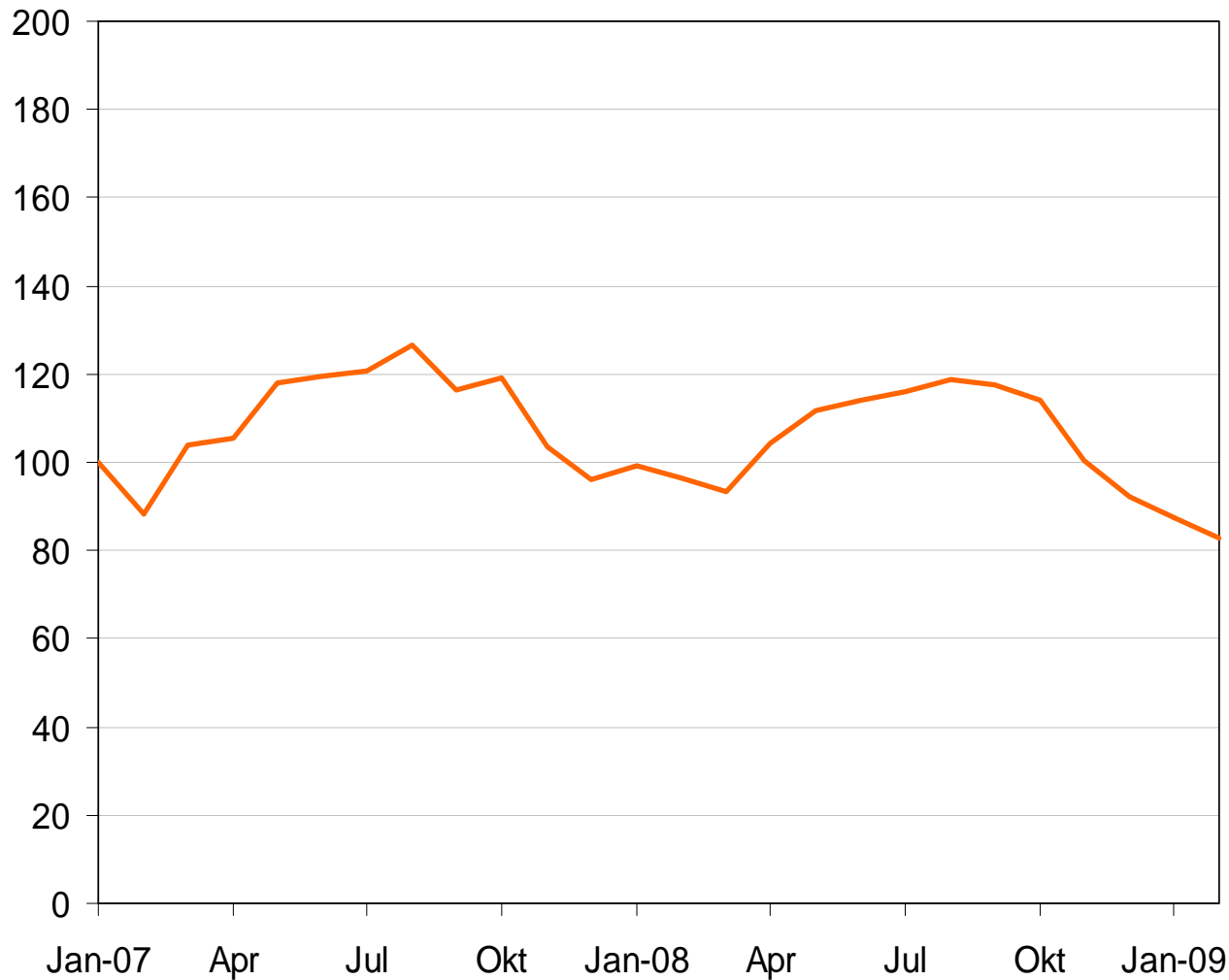
**Brotts-
informa-
tion**

Kvalitet vid rubricering/ kodning?

- 9804** Stöld ur och från lastbil, släpfordon, järnvägsvagn, fartyg eller lastbärare (container eller motsvarande) avsedd för yrkesmässig godsbefordran
- 0876** Stöld under övrig yrkesmässig transport
- 0840** Stöld ur och från övrigt motordrivet fordon

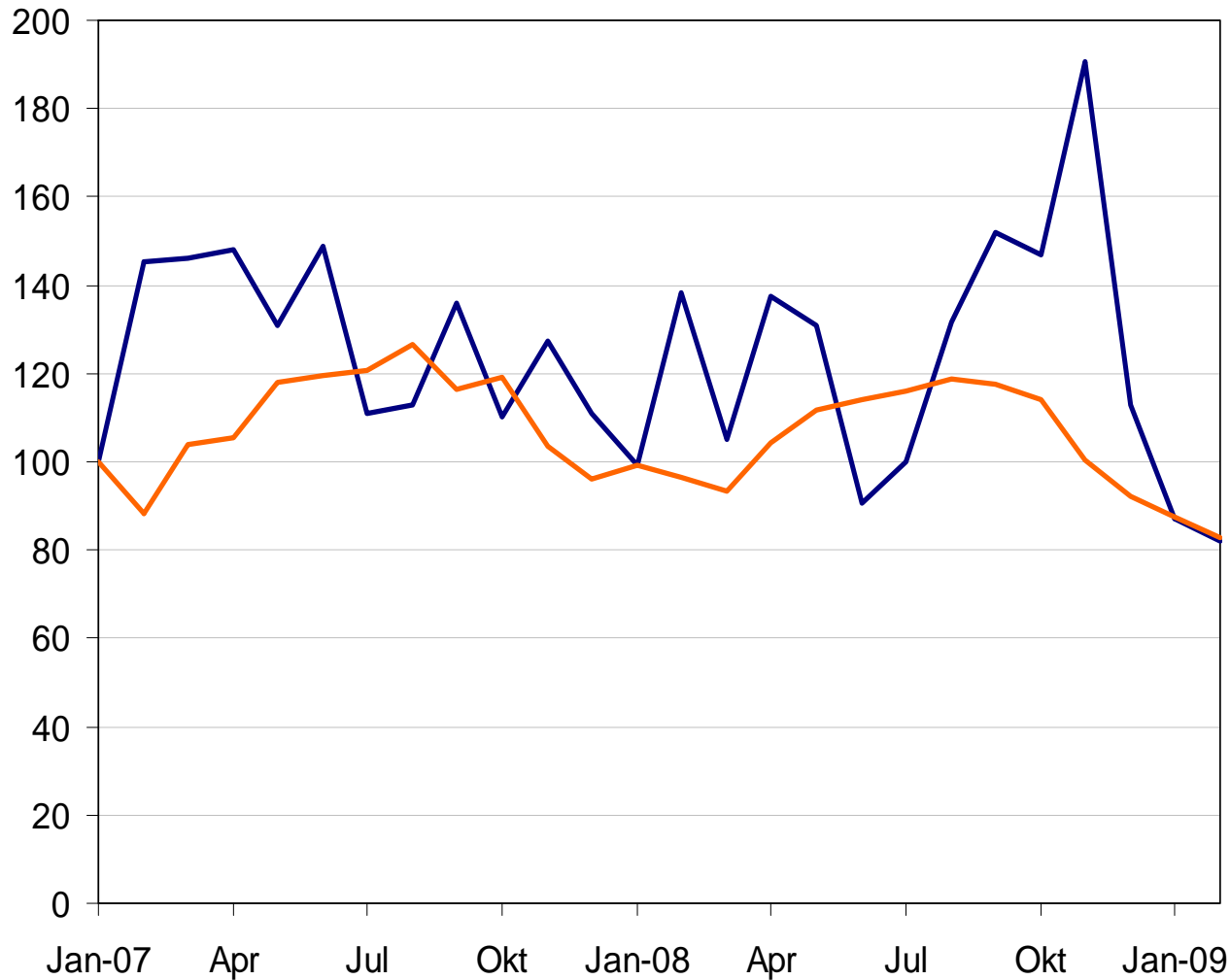
9803 *Tillgrepp* av lastbil, släpfordon, järnvägsvagn eller lastbärare (container eller motsvarande) avsedd för yrkesmässig godsbefordran

Anmäld brott, jan 2006 - feb 2009



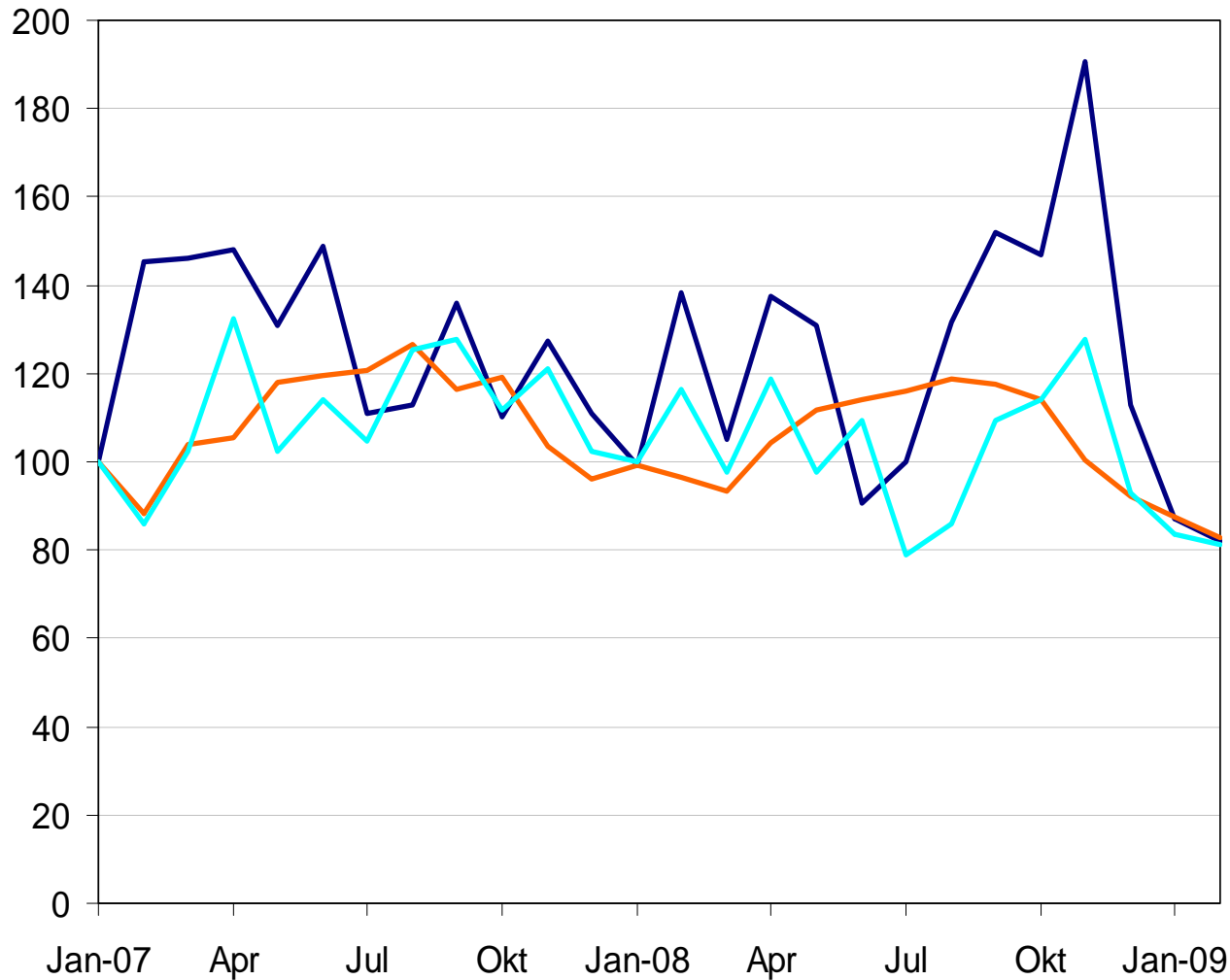
Stöldbrott (47 000/mån)

Anmäld brott, jan 2006 - feb 2009, index



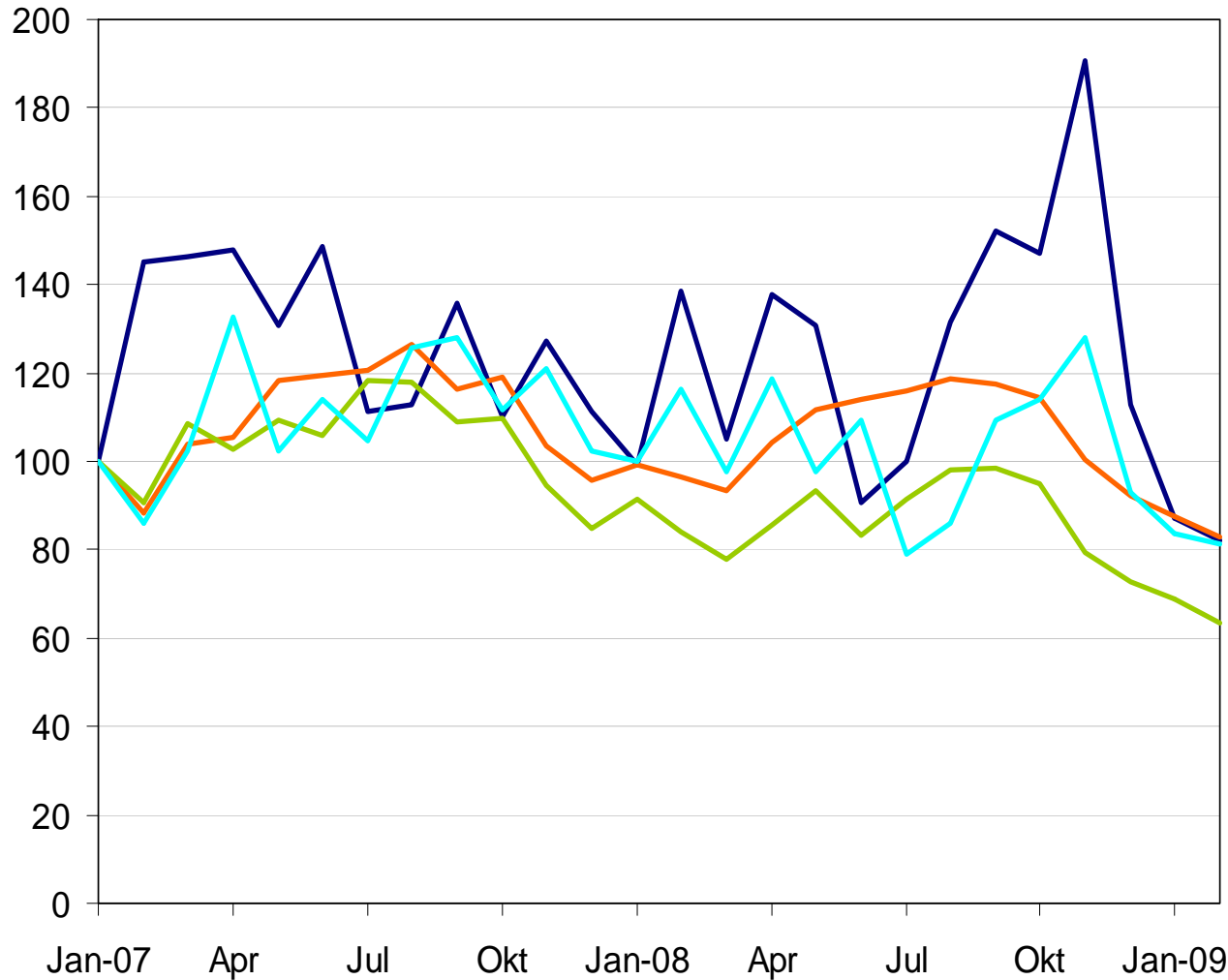
9804 (145/mån)
Stöldbrott

Anmäld brott, jan 2006 - feb 2009, index



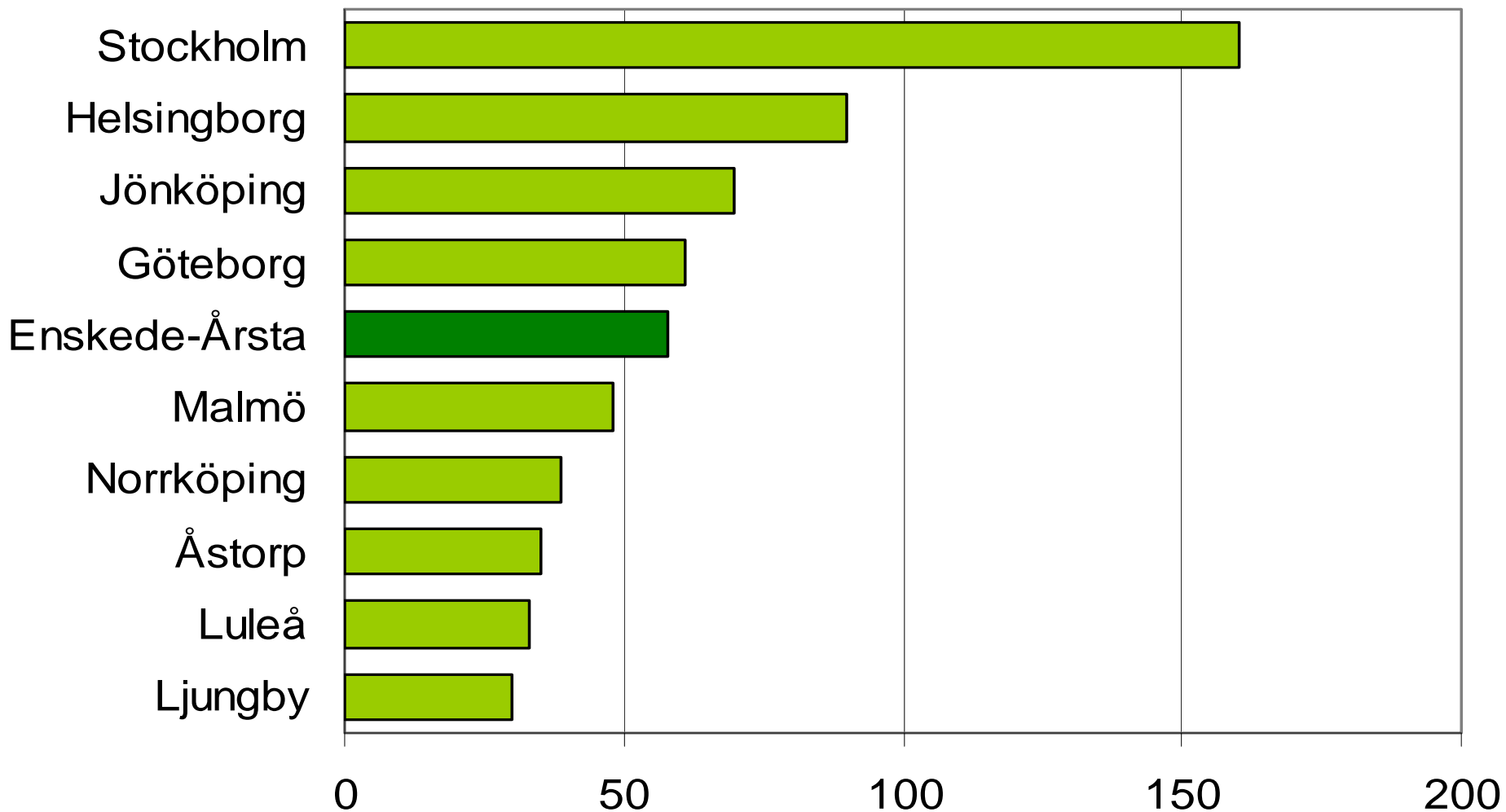
9804 (145/mån)
Stöldbrott
9803 (45/mån)

Anmäld brott, jan 2006 - feb 2009; index

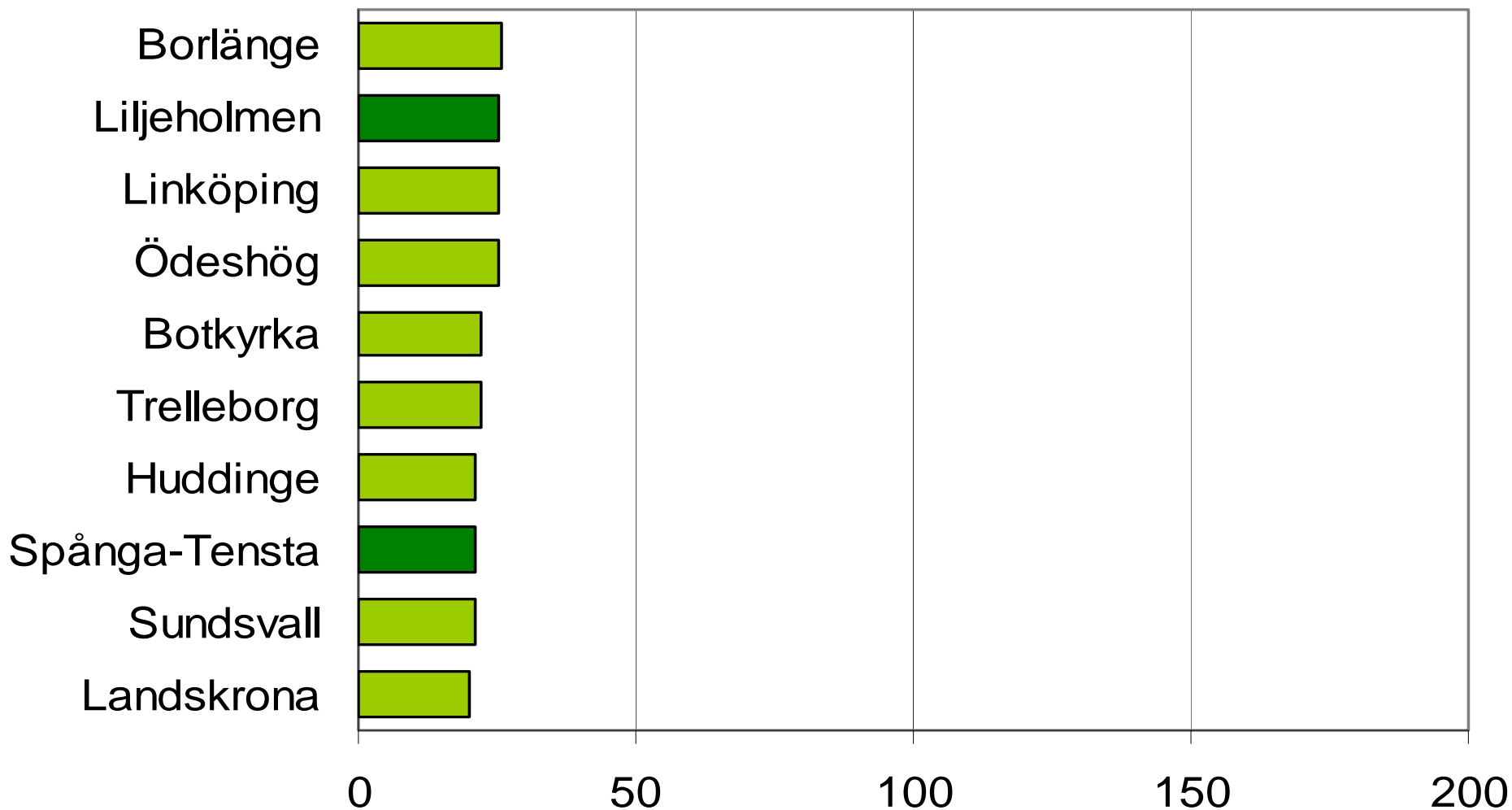


9804 (145/mån)
Stöldbrott
9803 (45/mån)
0840 (7 120/mån)

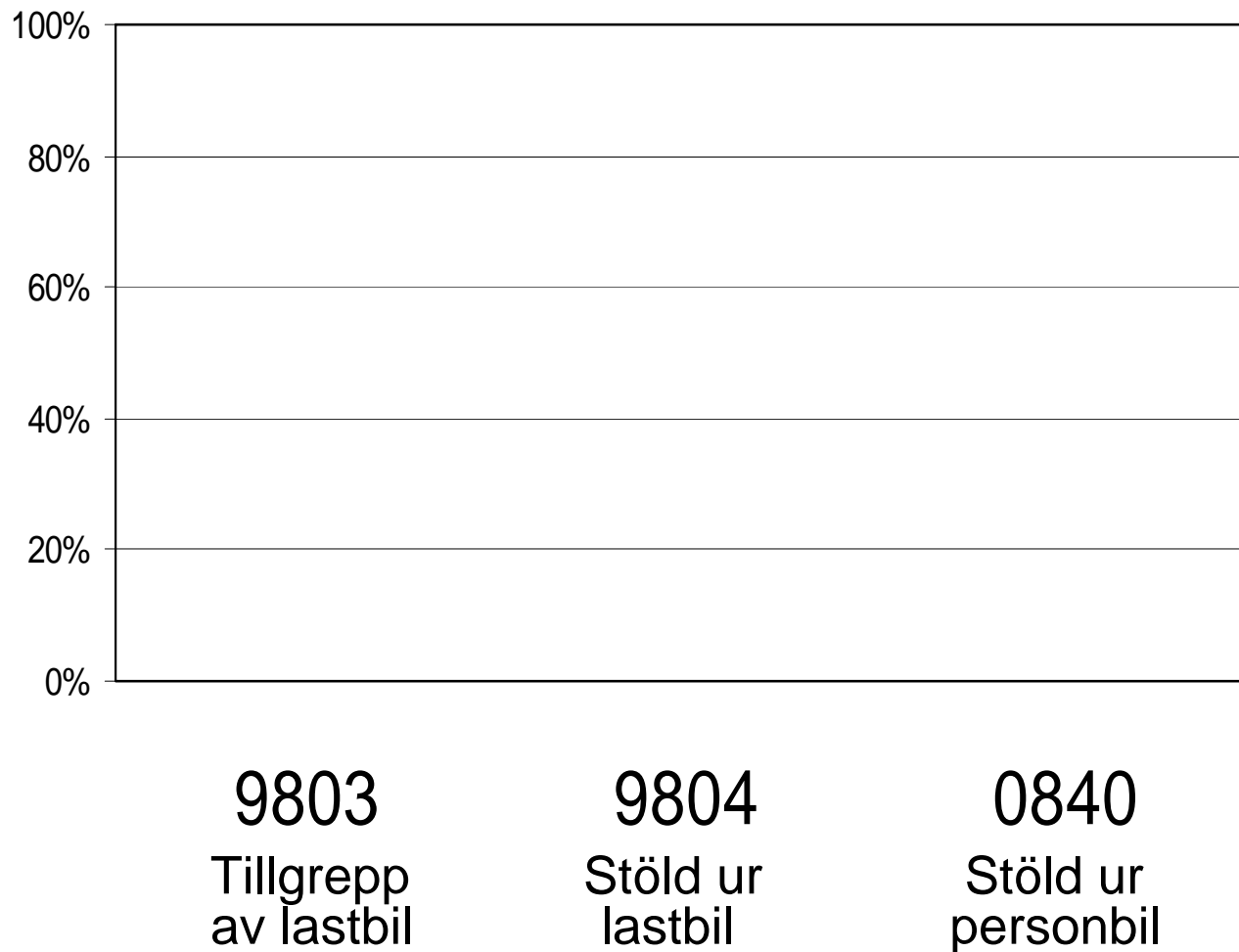
Stöld under yrkesmässig trafik, år 2008



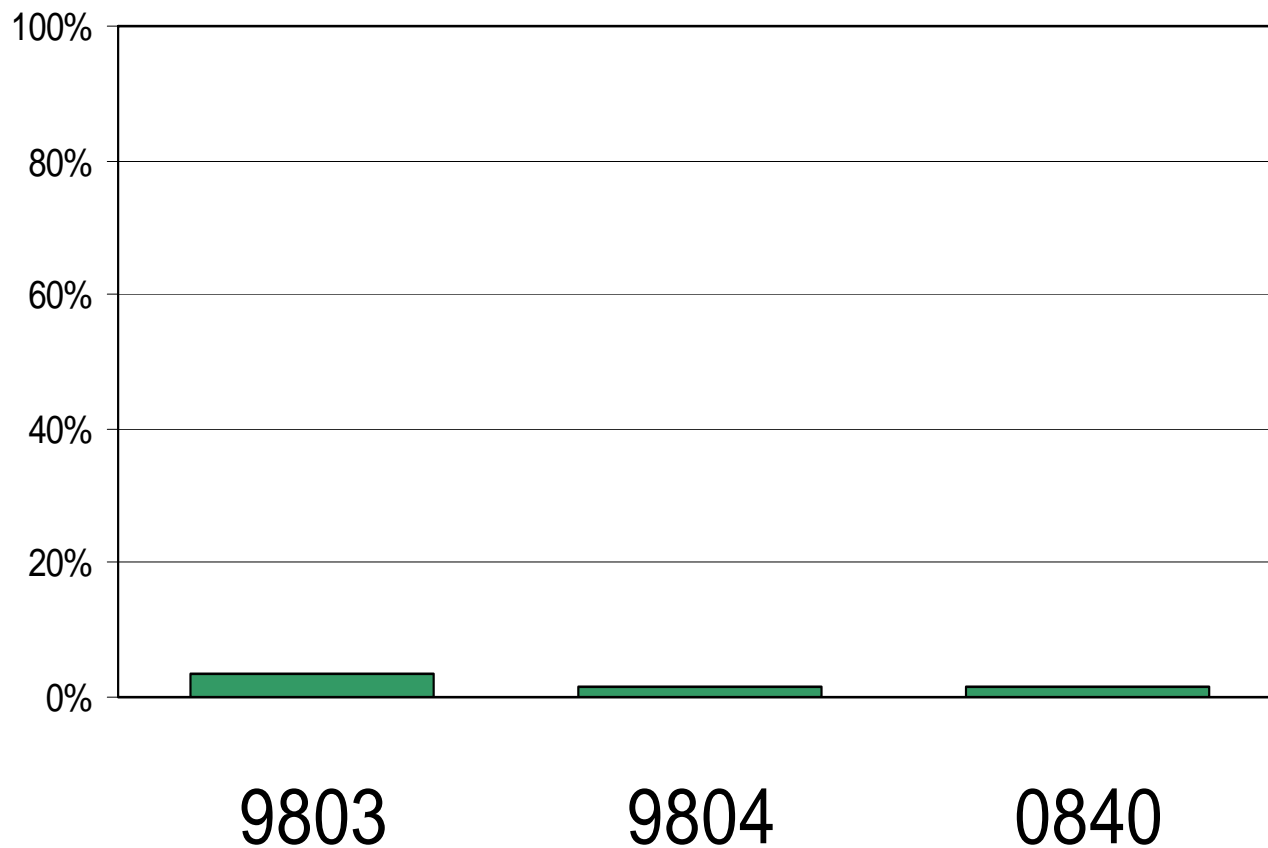
Stöld under yrkesmässig trafik, år 2008



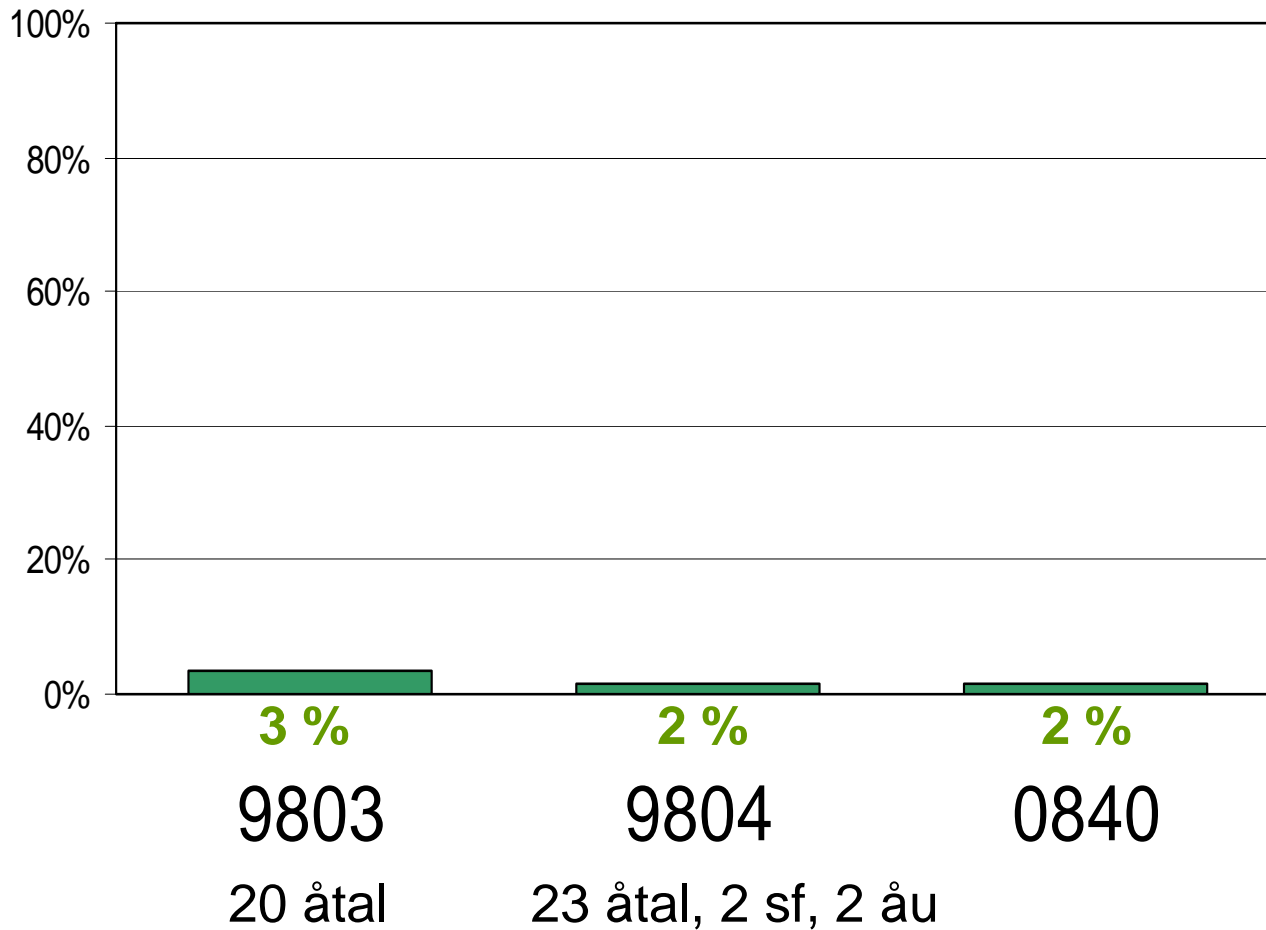
Uppklarade brott, år 2007



Uppklarade brott, år 2007

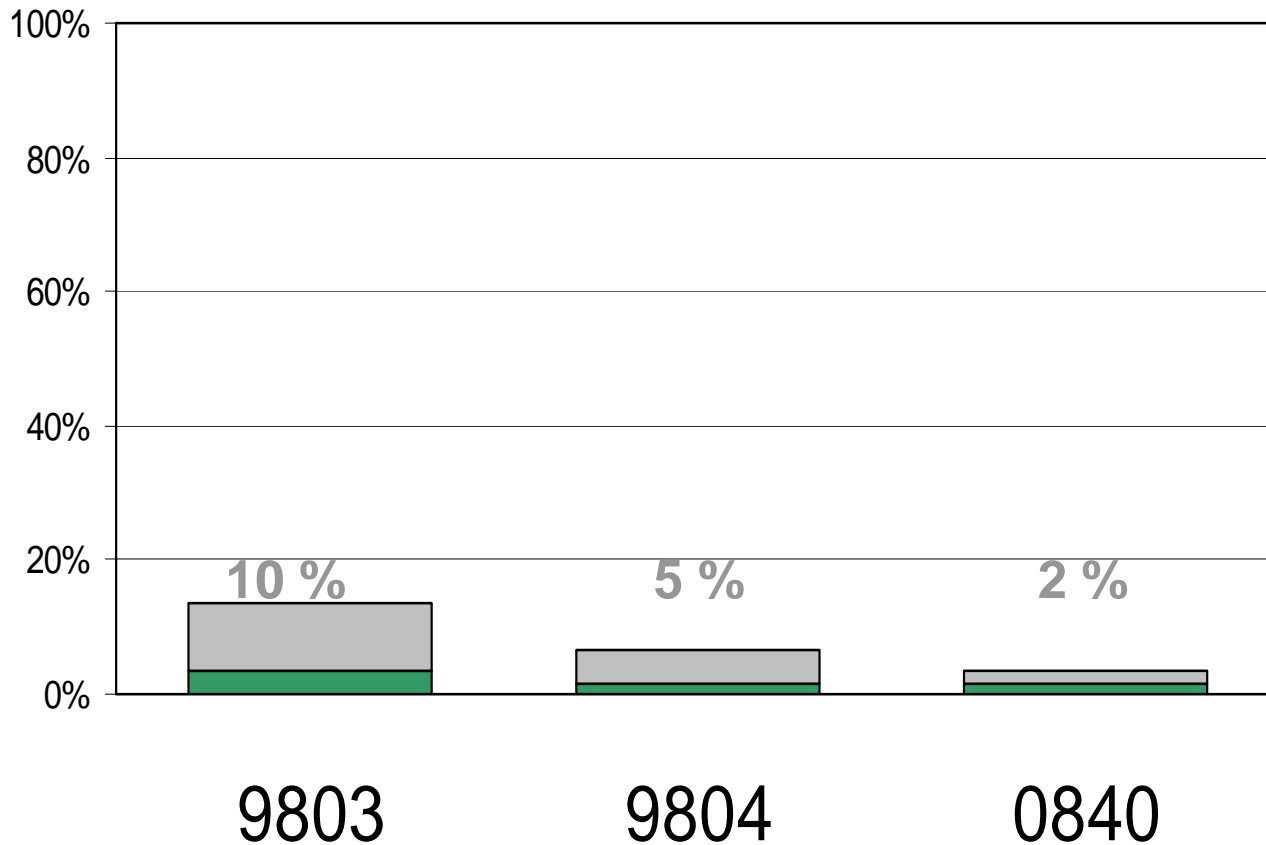


Uppklarade brott, år 2007



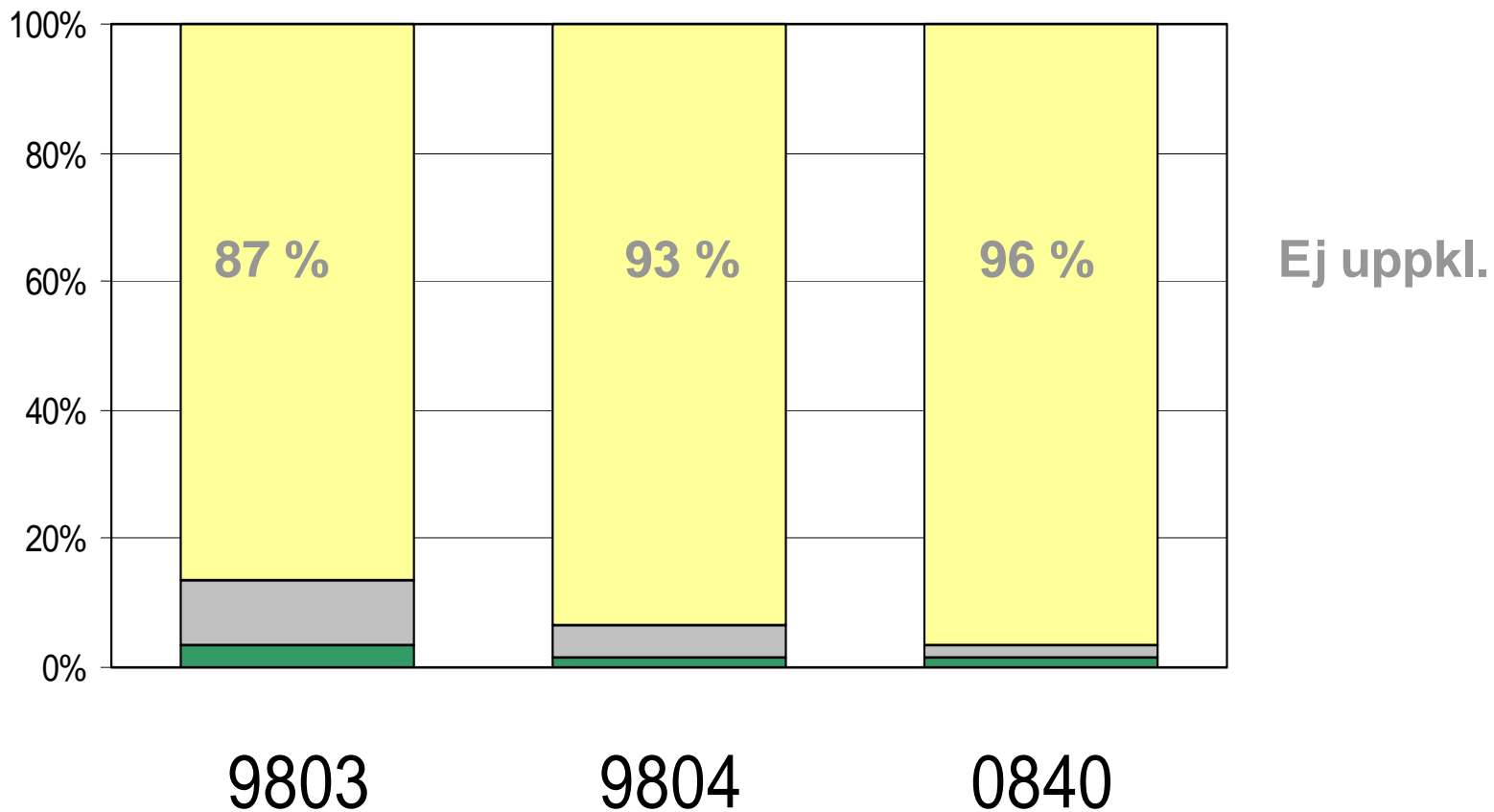
Personuppkl.

Uppklarade brott, år 2007



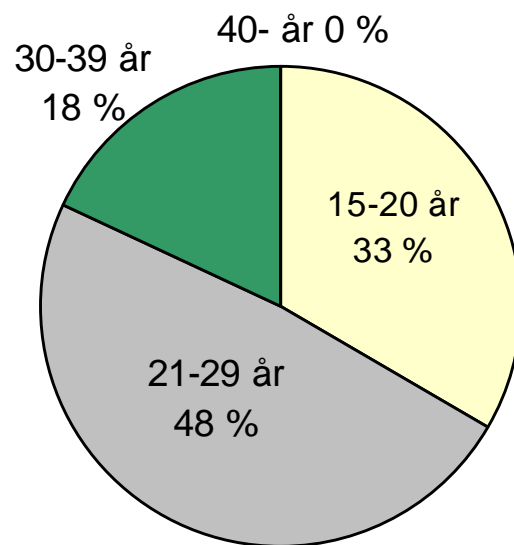
Tekn. uppkl.

Ej uppklarade brott, år 2007



Misstänkta personer, år 2007

33 personer

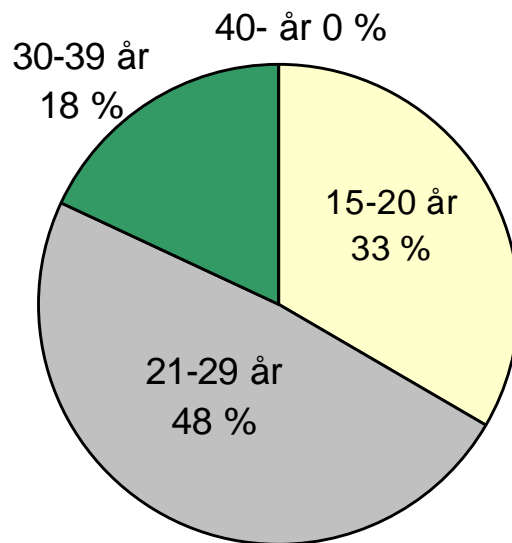
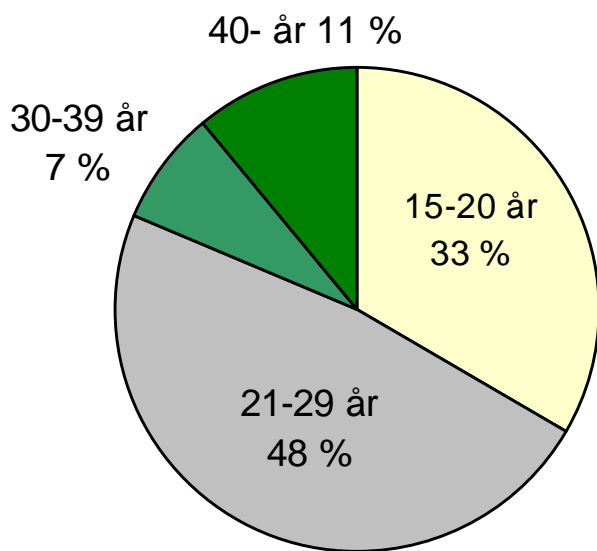


9804

Misstänkta personer, år 2007

27 personer

33 personer

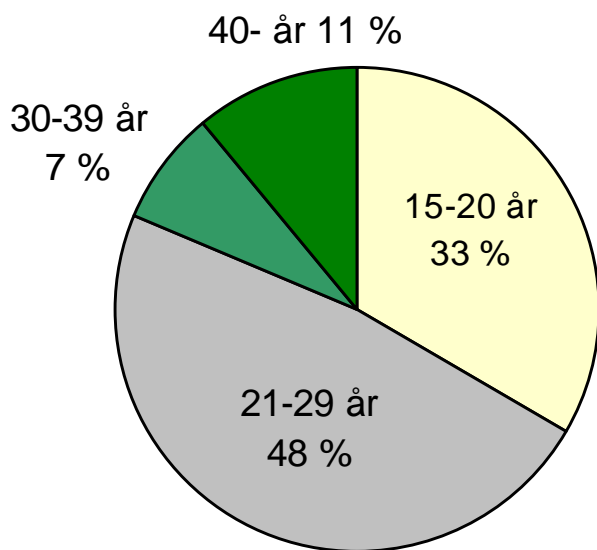


9803

9804

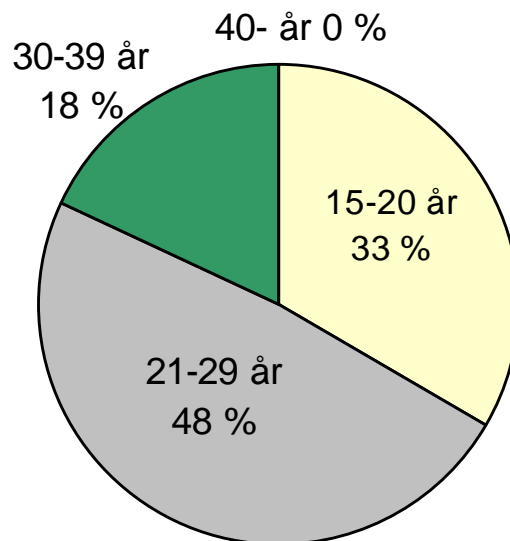
Misstänkta personer, år 2007

27 personer



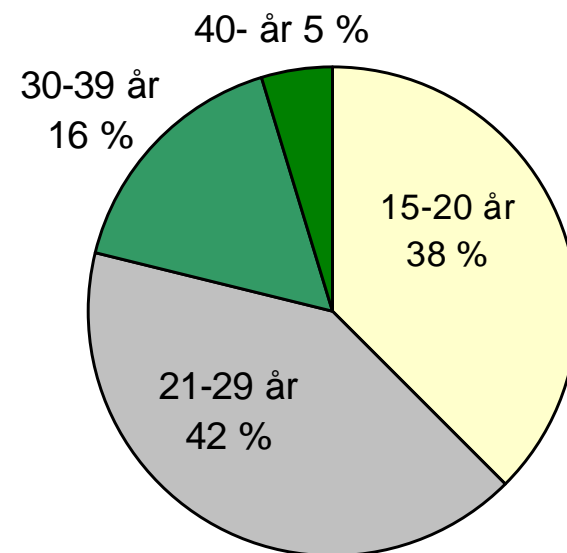
9803

33 personer



9804

1 320 personer



0840

Kriminalstatistik – Kontaktuppgifter

Leif Petersson, statistiker/utredare vid Brå

E-post: leif.petersson@bra.se

Telefon: 08-401 87 35

www.bra.se

Startsida

Om Brå
Nyheter
Press
Tidskriften
Apropå
Publikationer
Remissvar
Kalender
Kontakta oss

Statistik

Brottslighet

Lokalt arbete

Forskning och utvärdering

Skolportalen brottsrummet.se



15 000 röster om trygghet

Vem man är och var man bor spelar stor roll för hur trygg man känner sig.

[Fler teman](#)



Nyheter från Brå

2009-03-12

Grovt våld i skolan
Grovt våld i svenska skolor är ofta kopplat till andra problem som dålig skolmil ...

2009-03-06

8 000 kvinnor om otrygghet och utsatthet för brott
Kvinnor mer otrygga och oftare utsatta för sexualbrott och trakasserier.

2009-02-27

Ökat men sårbart förtroende för rättsväsendet
Det grundläggande förtroendet för rättsväsendet ökade

Omvärldsnyheter

2009-03-12 [NCK: Nytt handlingsprogram för våldsutsatt personal](#)

2009-03-12
[Regeringen: 23 länsrätter föreslås bli tolv](#)

2009-03-12
[Regeringen: Transporter av frihetsberövade personer ska utredas](#)

2009-03-10
[Domstolarna: Mer resurser ger effekt på målbalserna](#)

2009-03-09 [Tullen: Tull, polis och åklagare i aktion mot](#)

Aktuella ämnen

[Agera mot organiserad brottslighet på lokal nivå](#)
[Ungdomar och brott](#)

Verktyg

[Brottsstatistik \(anmälda brott\)](#)
[Prognoser för brott](#)
[Hot och våld på jobbet \(manual\)](#)

Håll dig uppdaterad

[RSS](#)

Startsida

Statistik

[Anmälda brott](#)[Anmälda hatbrott](#)[Uppklarade brott](#)[Misstänkta personer](#)[Personer lagförda \(dömda m m\) för brott](#)[Personer lagförda \(dömda m m\) för narkotikabrott](#)[Kriminalvård](#)[Återfall i brott](#)[Trygghetsundersökning NTU](#)[Sveriges officiella statistik](#)[Statistikens innehåll och uppbyggnad](#)[Nyheter](#)[Publicerat](#)[Startsida](#) / [Statistik](#)

Statistik om brottslighet

Brå ansvarar för den officiella kriminalstatistiken i Sverige. Utöver detta ansvarar Brå dessutom för statistiken över anmälda hatbrott och för den nationella trygghetsundersökningen (NTU).



En av de mest använda källorna för information om brottsligheten i Sverige är den officiella kriminalstatistiken, vilken belyser brottsligheten utifrån de

brott som anmäls till och handläggs av polis, tull, åklagare, domstol och kriminalvård. Brott som inte anmäls kommer därför inte med i kriminalstatistiken, vilket man bör tänka på när man tolkar statistiken.

Den nationella trygghetsundersökningen (NTU) undersöker årligen självrapporterad utsatthet för brott, upplevd trygghet och förtroende för rättsväsendet och dess myndigheter. Resultaten ger en ytterligare bild av brottsligheten i Sverige, i synnerhet utsatthet för olika typer av brott. Genom att använda båda dessa källor, den officiella kriminalstatistiken och NTU, kan man få en bättre bild av den verkliga brottsligheten.

Läs mer

Publikationer

[Brottsutvecklingen i Sverige fram till år 2007](#)

[Konsten att läsa statistik om brottslighet](#)

[Publiceringsplan för kriminalstatistik 2009](#)

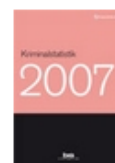
[Kodning av brott 2009](#)

[Nationella trygghetsundersökningen 2008](#)

[Hatbrott 2007](#)

[Sammanfattning anmälda brott helår 2008 \(pdf\)](#)

[Statistikskolan - artikelserie ur Apropå \(pdf\)](#)



Statistik

Anmällda brott

Anmällda
hatbrott

Uppklarade
brott

Misstänkta
personer

Personer
lagförda
(dömda m m)
för brott

Personer
lagförda
(dömda m m)
för

narkotikabrott

Kriminalvård

Återfall i brott

Trygghetsundersökning
NTU

Sveriges
officiella statistik

Statistikens
innehåll och
uppbyggnad

Nyheter

Publicerat

Tolka statistiken

Specialbeställningar

Andra
källor/länkar

Kontakta oss

Anmällda brott

I statistiken över anmällda brott redovisas samtliga händelser som anmälts och registrerats som brott hos polis, tull och åklagare i landet.

Även brott som har ägt rum tidigare, men anmälts under redovisningsåret finns med i statistiken, liksom brott som anmälts i Sverige men begåtts utomlands.

OBS!

Om antalet brott ökat mycket från föregående år kan det bero på att koden för den brottstypen nyligen införts. Det kan du kontrollera genom att ta ut statistik från tidigare år eller månadsvis för det år som har litet antal. Där antalet anmälningar ersatts med .. finns inte någon giltig brottskod.

[Läs mer om anmällda brott och kontaktinformation.](#)

1. Skapa egna tabeller och diagram

I [statistikdatabasen över anmällda brott](#) kan du själv välja brott, områden och perioder som ska ingå i tabellen. Här hittar du även brott på månadsbasis och på kommun- och stadsdelsnivå.

2. Ta fram färdiga tabeller

Årsvis

Välj område

Välj år